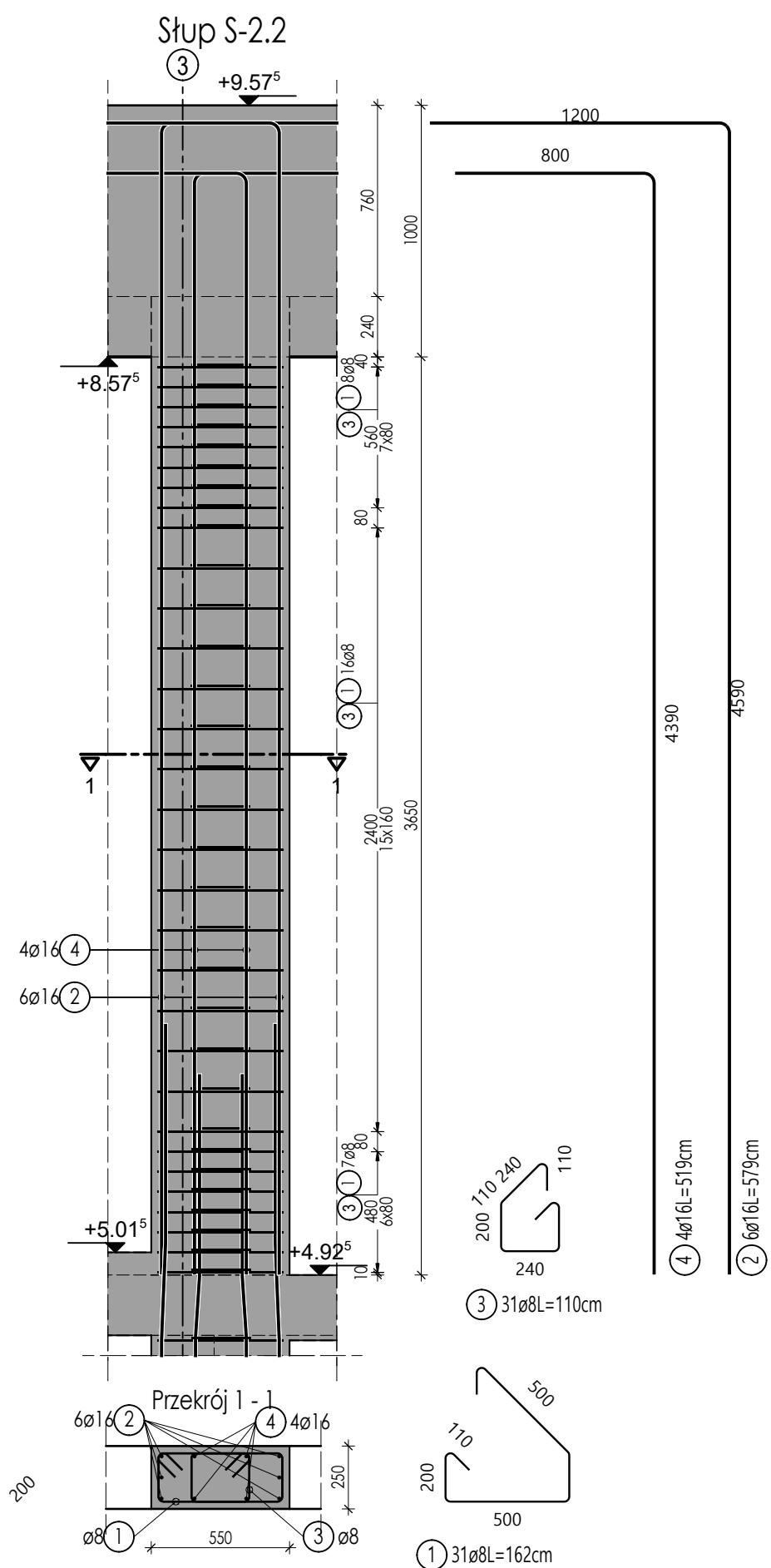


Lista prętów

Poz.	Szt.	Ø	Długość poj.	Długość całkowita	Masa
		[mm]	[m]	[m]	[kg]
1	43	8	1.81	77.83	30.74
2	8	16	4.69	37.52	59.28
3	44	8	1.05	46.20	18.25
4	4	16	1.78	7.12	11.25

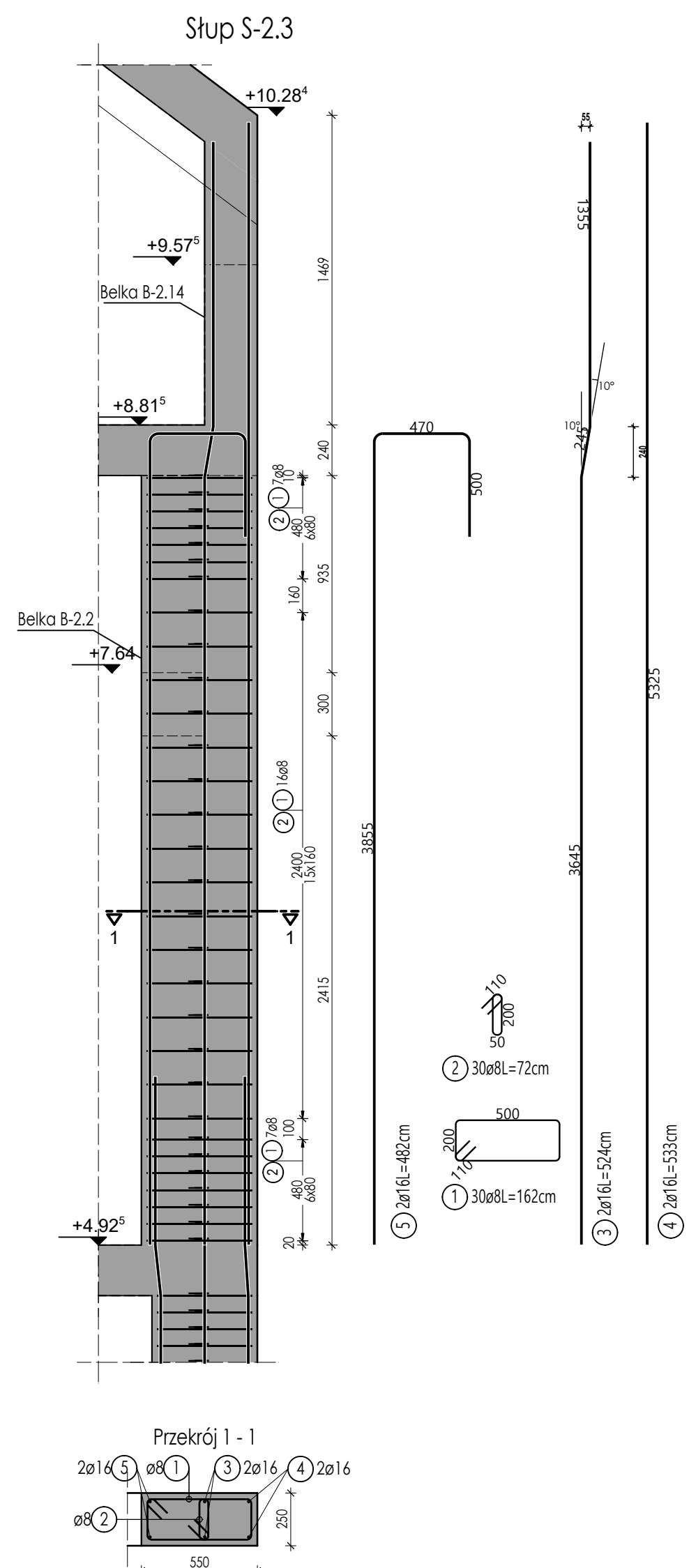
Masa całkowita [kg] : 119.52



Lista prętów

Poz.	Szt.	Ø	Długość poj.	Długość całkowita	Masa
		[mm]	[m]	[m]	[kg]
1	31	8	1.62	50.22	19.84
2	6	16	5.79	34.74	54.89
3	31	8	1.10	34.10	13.47
4	4	16	5.19	20.76	32.80

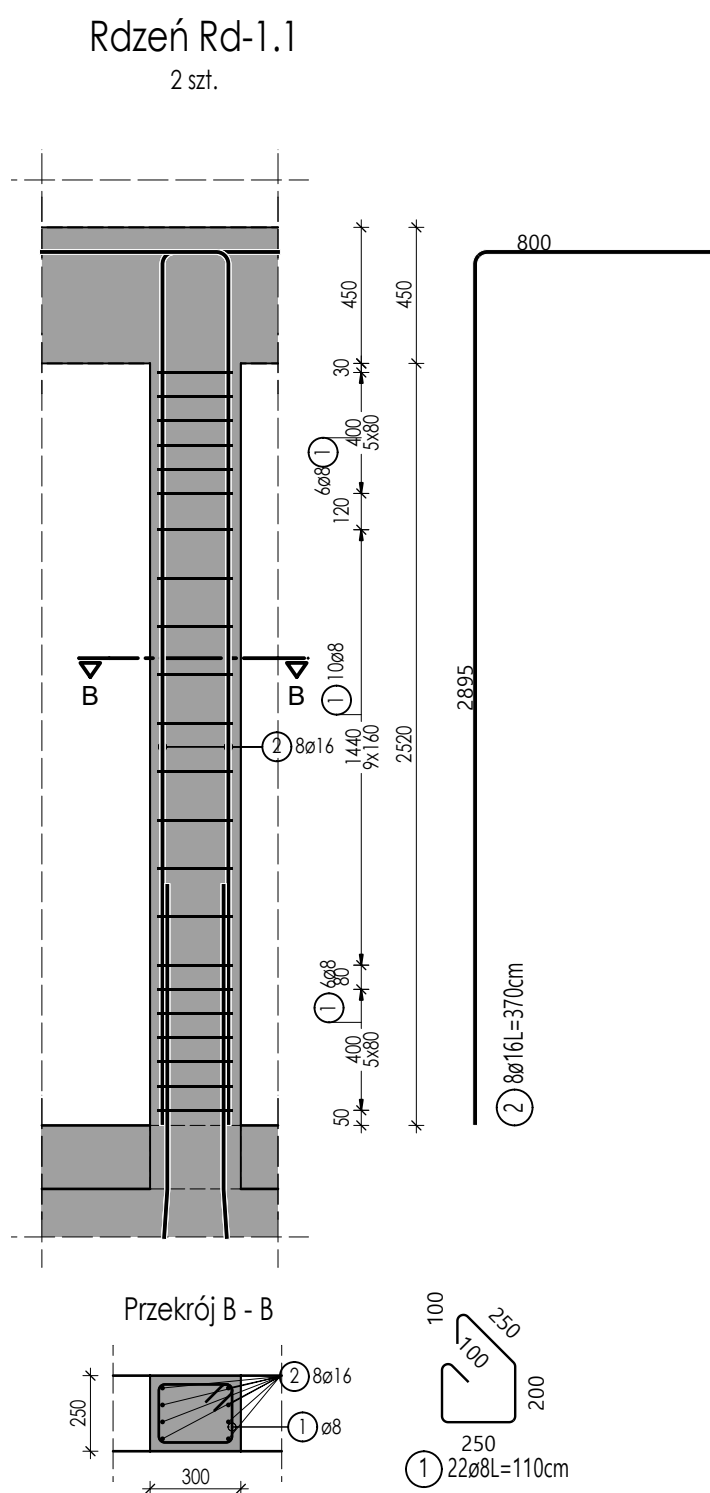
Masa całkowita [kg] : 121.00



Lista prętów

Poz.	Szt.	Ø	Długość poj.	Długość całkowita	Masa
		[mm]	[m]	[m]	[kg]
1	30	8	1.62	48.60	19.20
2	30	8	0.72	21.60	8.53
3	2	16	5.24	10.48	16.56
4	2	16	5.33	10.66	16.84
5	2	16	4.82	9.64	15.23

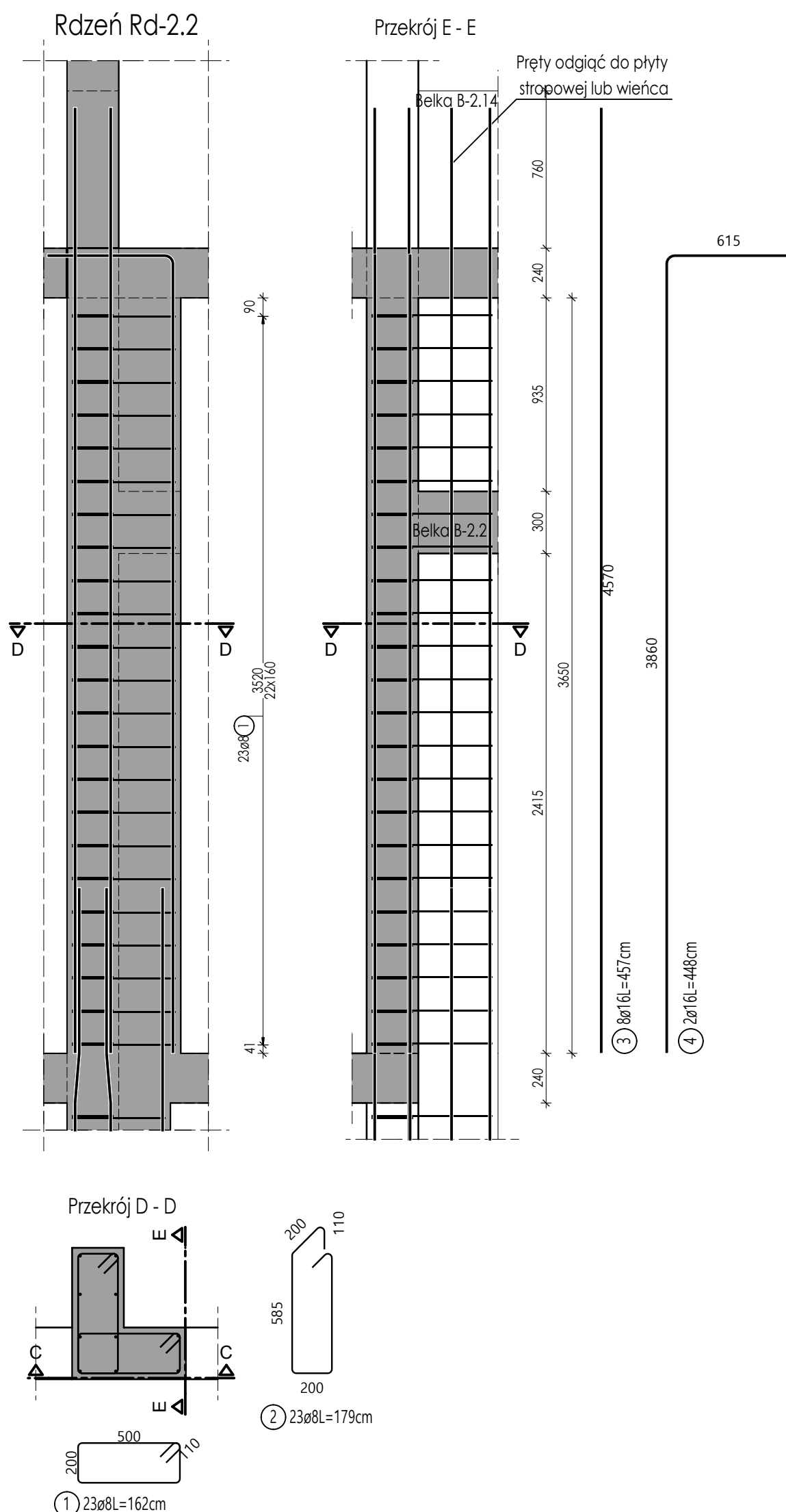
Masa całkowita [kg] : 76.36



Lista prętów

Poz.	Szt.	Ø	Długość poj.	Długość całkowita	Masa
		[mm]	[m]	[m]	[kg]
1	44	8	1.10	48.40	19.12
2	16	16	3.70	59.20	93.54

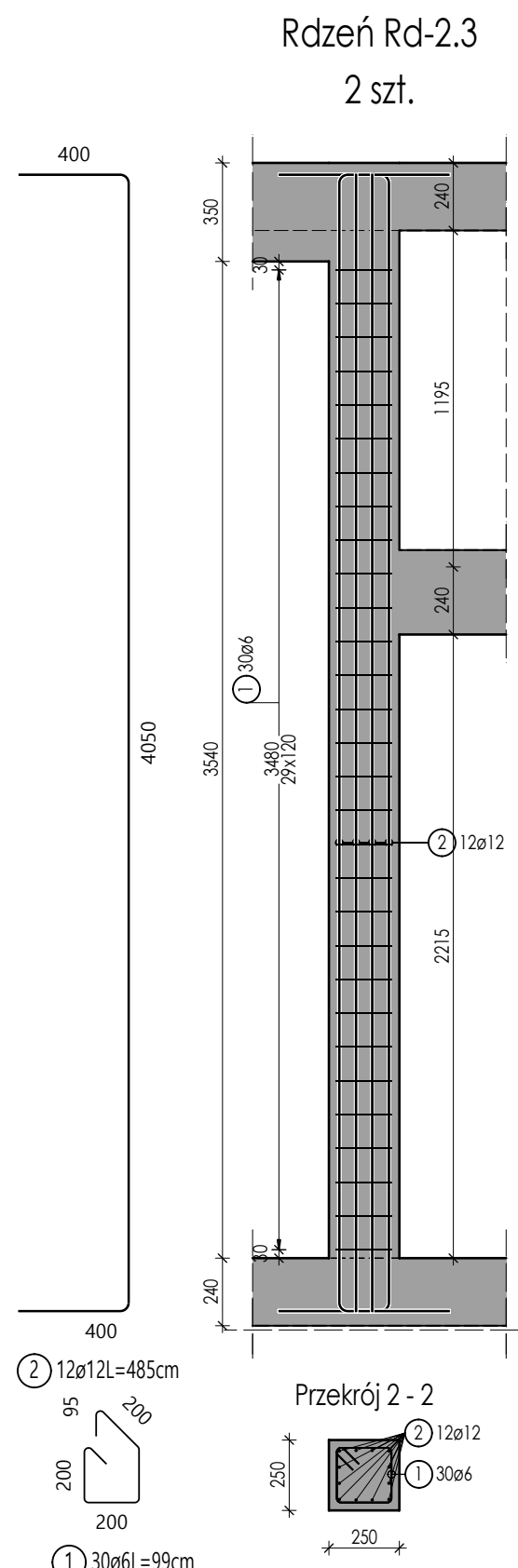
Masa całkowita [kg] : 112.66



Lista prętów

Poz.	Szt.	Ø	Długość poj.	Długość całkowita	Masa
		[mm]	[m]	[m]	[kg]
1	23	8	1.62	37.26	14.72
2	23	8	1.79	41.17	16.26
3	8	16	4.57	36.56	57.76
4	2	16	4.48	8.96	14.16

Masa całkowita [kg] : 102.90



Lista prętów

Poz.	Szt.	Ø	Długość poj.	Długość całkowita	Masa
		[mm]	[m]	[m]	[kg]
1	60	6	0.99	59.40	13.19
2	24	12	4.85	116.40	103.36

Masa całkowita [kg] : 116.55

BETON: C25/30
STAL ZBROJENIOWA: A-IIIN B500SP
OTULINA : 25 mm
KLASA EKSPOZYCJI: XC I

UWAGI:

1. Rysunek rozpatrywać wraz z opisem technicznym oraz projektami branżowymi i technologią.
2. Wszystkie wymiary należy sprawdzić na budowie.
3. Wymiary podano w centymetrach, a poziomy w metrach.
4. Zaleca się cięcie i przygotowanie prętów zbrojeniowych na budowie w trakcie zbrojenia elementów.

nazwa:
Projektant:
Przebudowa i rozbudowa istniejącego budynku szpitala w tym rozbiórka budynków technicznych, pomocniczych, garaży i kostnicy oraz budowa obiektów pomocniczych: zbiornika na tlen, rozprężalni gazów medycznych, zbiornika retencyjnego na deszczówkę, przeciwpożarowego zbiornika wody, agregatu prądotwórczego, miejsca na kontenery na śmieci wraz z zagospodarowaniem terenu, wykonaniem zewnętrznych i wewnętrznych instalacji, przebudowa sieci ciepłowniczej oraz budowa przyłącza ciepła i wody na działkach ewid. nr 181, 184/2, 184/3, 184/4, 189 gmina Puck, obręb 2.1 w ramach inwestycji pn.: „Rozbudowa Szpitala Puckiego Sp. z o.o. o Blok Operacyjny, Aplek, Dział Rehabilitacji i Pracownię Endoskopi”

inwestor:
Szpital Pucki Sp. z o.o.
84 – 100 PUCK, ul. 1 Maja 13A

adres obiektu budowlanego:
ul. 1 Maja 13A
84 – 100 PUCK

biuro projektów:
WK ARCHITEKCI
ul. Rynek 18/2,
62-020 Swarzędz
telefon 61 646 90 70
fax: 61 646 90 80
e-mail: biuro@wk-architekci.pl
Internet: http://www.wk-architekci.pl

główny projektant:
mgr inż. Szymon Korbel
Upr. bud nr SLK/8697/PBNb/17

opracowanie:
inż. Kamili Słodnick

opracował:
mgr inż. Urszula Jondarko
Upr. bud nr SLK/4161/PWOK/12

schemat sytuacyjny:

tytuł:
KONSTRUKCJA PIETRO II - SŁUPY I RDZENIE

data:
08.12.2023

skala:
1:25

nr rysunku:
K-4.6